

DORMAN[®]
NEW SINCE 1918

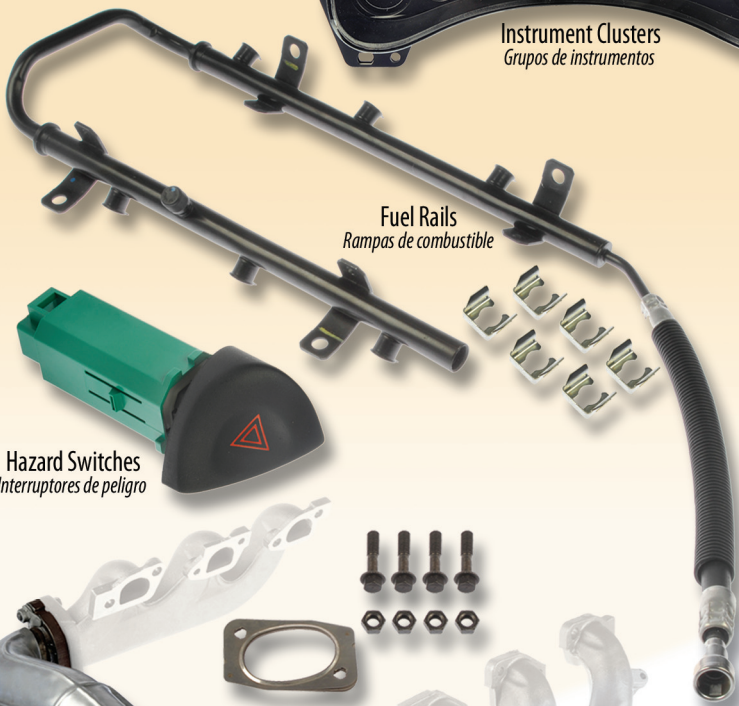
2010
Volume **1**

NUEVO versión en español

DORMAN Guide
Guía Dorman



Instrument Clusters
Grupos de instrumentos



Fuel Rails
Rampas de combustible

Hazard Switches
Interruptores de peligro



Exhaust Manifold
Crossover Pipe Kit
*Juego de caños
transversales de escape*

Look Inside for **MORE** Coverage
Mire el interior por mayor cobertura

FLEET DIESEL

Think It's Dealer Only? Think **DORMAN**[®]
¿Piense que es para distribuidores únicamente? Piense en Dorman

See What's **Now Available** in the Aftermarket ▶
Vea lo nuevo que está disponible ahora

Look for the **FLEET** Icon Throughout This Guide.
Busque el ícono de flota a lo largo de esta guía.

Hazard Switches

Interruptores de peligro

Failure Renders Turn Signals
and Flashers Inoperative

*La falla inutiliza las señales de giro
y los flashes*

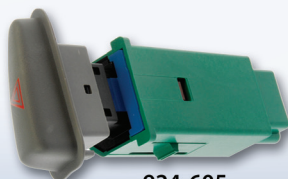


FLEET

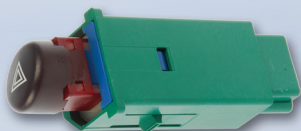
924-602
Impala
2005-00



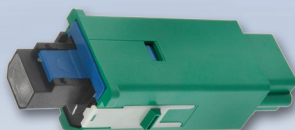
924-601
Malibu
2005-97



924-605
Grand Am
2005-99



924-604
Achieva, Alero,
Cutlass
2004-96



924-606
Monte Carlo
2005-00

Shift Interlock Solenoid

Solenoid de bloqueo de los cambios

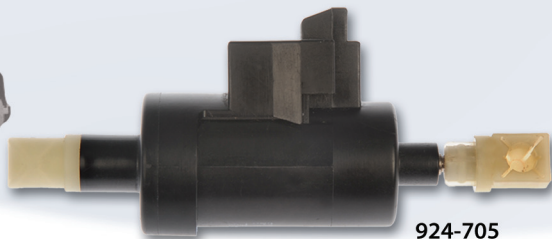
Reduce Repair Cost -
Replace Just the
Failed Part

*Reduzca los costos de
reparación -
Reemplace únicamente
la parte fallada*



Failure Makes it Difficult
to Shift Out of Park

*La falla dificulta mover la palanca de
cambios fuera de la posición de parqueo*



924-705
Achieva, Cutlass,
Grand Am, Malibu
2005-97, 4T40-E Trans

Window Regulators

*Reguladores de
ventanilla*



Strut Tower Repair Cap Kits

Juegos para reparar la tapa de la torre del puntal



Door Handles

Manijas de las puertas



Instrument Clusters

Grupos de instrumentos

Fully Remanufactured

Completamente remanufacturado

No Vehicle Downtime:

Special Order Ships Same Day,
Fully Programmed with
Mileage & VIN

No mantenga el vehículo inutilizado:

*Los pedidos especiales se envían el mismo día,
Completamente programado con millaje y VIN*



FLEET

599-300

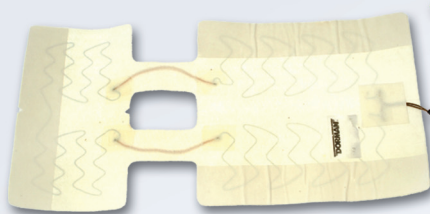
GM Full-Size Trucks & SUVs 2005-03
Gas Engine, without Trans Temp Gauge

Seat Heaters

Calentadores de asiento



Insulated Stranded Wire Increases Durability
Cable de filamentos aislado incrementa la durabilidad



641-107
Seat Bottom
Bravada, Envoy,
Rainier, SSR,
Trailblazer
2004-02



628-040
Universal,
Retrofit
Universal,
recondicionado

Also Available/También disponible
GM Minivans, Full-Size Trucks, Windstar,
Explorer, Mountaineer, 500, Freestyle, Montego

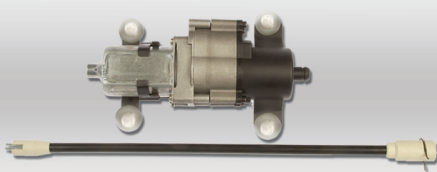
Hood Release Cables

Cables para destrabar el capó



Sliding Side Door Motors

Motores para puerta corrediza



Door Lock Actuators

Actuadores de cerradura de puerta



Passlock Ignition Switch Case

Cubierta de llave de encendido

Failure Creates a No Start Condition
with "Security" Light Flashing

*La falla evita el arranque cuando los flashes
de seguridad están encendidos*



FLEET

924-702

Alero, Cutlass,
Grand Am, Impala,
Intrigue, Malibu,
Monte Carlo
2005-97



View Installation Video
Vea el video de instalación
DormanGuide.com

Ignition Lock Cylinder

Cilindro de traba de encendido

Use Included Keys or
Recode to Original Key
With Included Tumblers

*Use las llaves incluidas o vuelva a
codificar la llave original con
los mecanismos incluidos*



924-703
Chrysler, Jeep
2008-97



View Installation Video
Vea el video de instalación
DormanGuide.com

Cup Holders

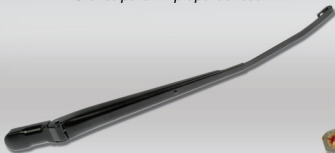
Posavasos



924-806
BMW 5 Series
2003-95

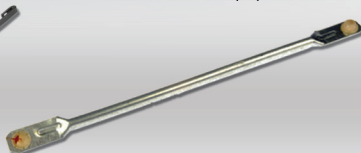
Wiper Arms

Brazos para limpiaparabrisas



Wiper Transmissions

Transmisiones de limpiaparabrisas



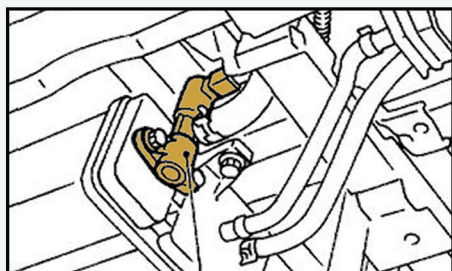
Washer Fluid Reservoirs

*Recipientes de
líquido para
limpiaparabrisas*



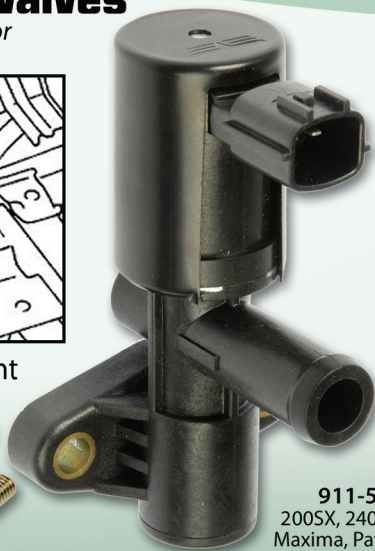
Vapor Canister Vent Valves

Válvulas de venteo de recipiente de vapor



Failure Sets "Check Engine" Light & EVAP Leak Code

La falla activa la luz de "Check Engine" y el código de pérdida de EVAP



911-500
200SX, 240SX, I30, Maxima, Pathfinder, Pickups, QX4, Sentra 1998-95

**Also Available/
También disponible**
Infiniti, Nissan
2009-95



911-502



911-501



911-503

EGR Tubes

Tubos EGR

FLEET

598-108

Ford Full-Size Trucks & Vans 7.5L 1997-90



Also Available/También disponible

Ford Truck 4.2, 4.6, 4.9, 5.0, 5.8, 6.0, 7.3, 7.5L, Focus, Town Car, Thunderbird/Cougar 3.8L; GM 3.1, 3.4, 5.0, 5.7L

Fuel Filler Necks

Cuellos para entrada de combustible



Fuel Cap Tethers

Cadenas para tapa de combustible



Fuel Tank Vent Valves

Válvulas de venteo del tanque de combustible



Fuel Rails

Rampas de combustible

Replaces Corroded, Leaking Units

Substituye unidades corroídas y que se escapan

911-200
Chrysler
Minivans 3.3, 3.8L
2000-98

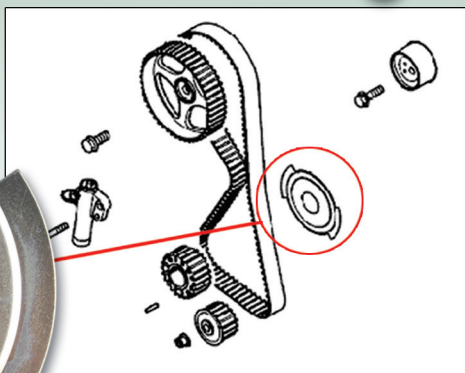


Crank Sensor Wheels

Ruedas del sensor de arranque

Often Damaged from
Timing Belt Failure

Dañada frecuentemente por fallas
en la cadena de distribución



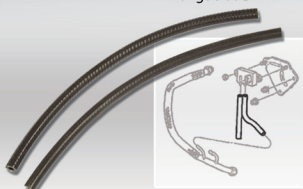
917-024
Eclipse, Galant,
Outlander 2.0, 2.4L
2005-95

Also Available/
También disponible
Santa Fe, Sonata



Accelerator Pedal Position Sensors

Sensores de posición
del acelerador



DPFE Hoses

Mangueras DPFE

Fuel Line Retainer Clips

Ganchos de retención de línea de combustible



Intake Manifold Kits

Juegos de colector de admisión



FLEET

615-285

Lower

Ford Full-Size Trucks
& Vans 4.6, 5.4L
2000-97

Also Available/
También disponible

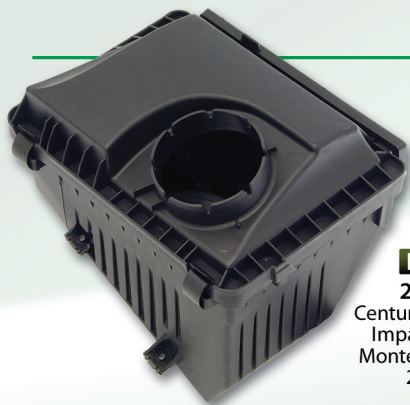
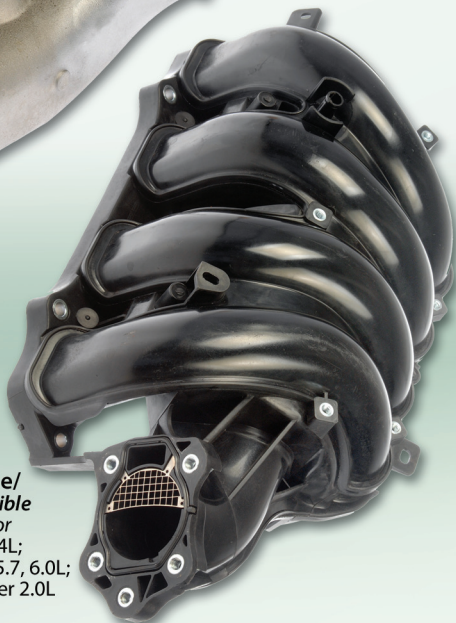
Lower/Inferior
Ford 4.0, 4.2, 6.8L;
GM 4.3, 5.0, 5.3, 5.7L;
Hyundai 2.5, 2.7L

615-565

Upper
Camry,
Solara 2.4L
2006-02

Also Available/
También disponible

Upper/Superior
Ford 3.8, 4.6, 5.4L;
GM 3.8, 4.3, 4.8, 5.3, 5.7, 6.0L;
Toyota 1.8L; Chrysler 2.0L



Air Filter Boxes

Cajas de filtro de aire

FLEET

258-506

Century, Grand Prix,
Impala, Lumina,
Monte Carlo, Regal
2005-99

Also Available/
También disponible

Toyota Pickups, 4Runner,
Tacoma, Corolla, Matrix,
Camry, RX, Sienna,
Solara, GM Full-Size Trucks,
Altima, Maxima, Quest,
Mustang, Neon

Air Intake Hoses
Mangueras de entrada de aire



Camshaft Synchronizers

Sincronizadores de
árbol de levas



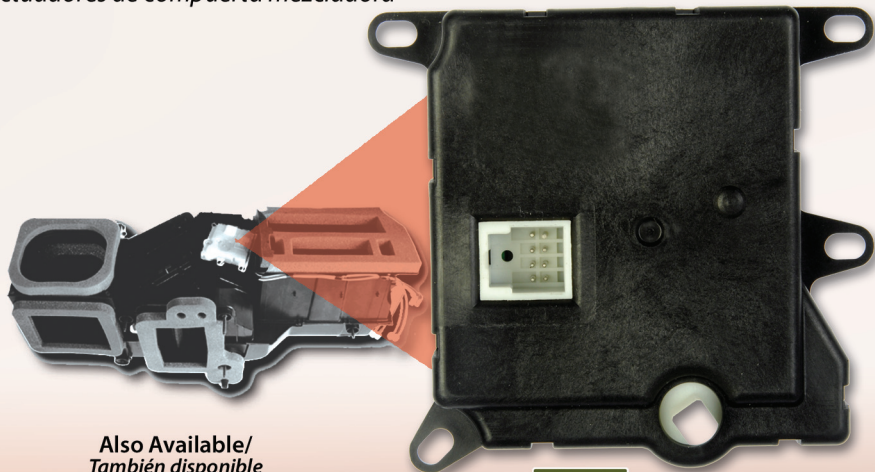
Intake Manifold Runner Controls

Controls de aire colector de admisión



Blend Door Actuators

Actuadores de compuerta mezcladora



**Also Available/
También disponible**
Ford Full-Size Trucks & Vans,
Explorer, Mountaineer,
Aviator, Ranger, Windstar,
Town Car, Taurus, Sable,
Grand Cherokee, GM

FLEET
604-208
Crown Victoria,
Grand Marquis, Marauder
2010-93

Blend Doors

Compuerta mezcladora



902-311
Grand Cherokee
2004-99

**Also Available/
También disponible**
Aviator, Explorer,
Ford Full-Size Trucks & Vans,
Mountaineer, Ranger,
Sable, Taurus

Heater Hose Assemblies

Juegos de mangueras del calefactor



Radiator Fan Blades

Aspas de ventilador de radiador



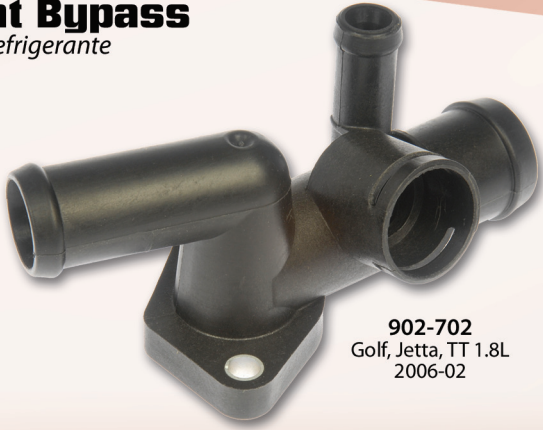
Fan Pulley Brackets

Soportes de p Polea de ventilador



Coolant Bypass

Bypass del refrigerante

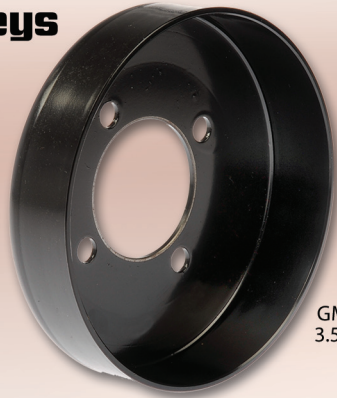


902-702
Golf, Jetta, TT 1.8L
2006-02

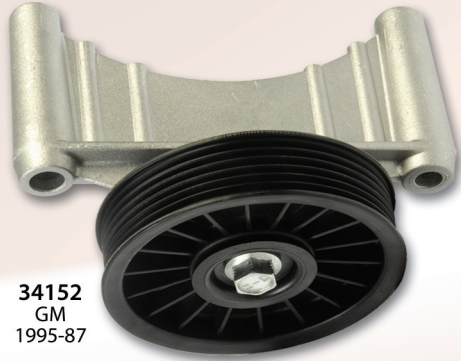
Water Pump Pulleys

Poleas de bomba de agua

**Also Available/
También disponible**
Aviator, Explorer,
Ford Full-Size Trucks & Vans,
Mountaineer, Ranger,
Sable, Taurus



FLEET
300-933
GM 2.5, 2.8, 3.1, 3.4,
3.5, 3.8, 4.1, 4.5, 4.9L
2008-85



34152
GM
1995-87

A/C Bypass Pulleys

Polea de aire acondicionado

**Inexpensive Alternative for
Seized Compressors**

*Alternativa económica para
compresores atascados*

Also Available/También disponible
Chrysler, Ford, Freightliner, GM, Honda,
Isuzu, Jeep, Mazda, Nissan, Toyota, VW

Coolant Reservoirs

Recipientes de refrigerante



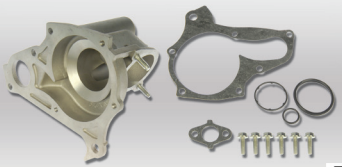
Thermostat Housing

*Cubiertas de
termostato*



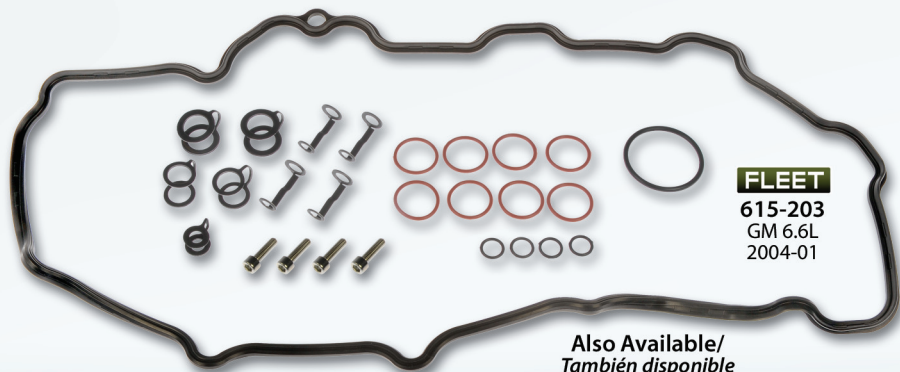
Water Pump Housings

Cubiertas de la bomba de agua



Valve Cover Gasket Kits

Juegos de sellos para cubierta de válvula



FLEET

615-203
GM 6.6L
2004-01

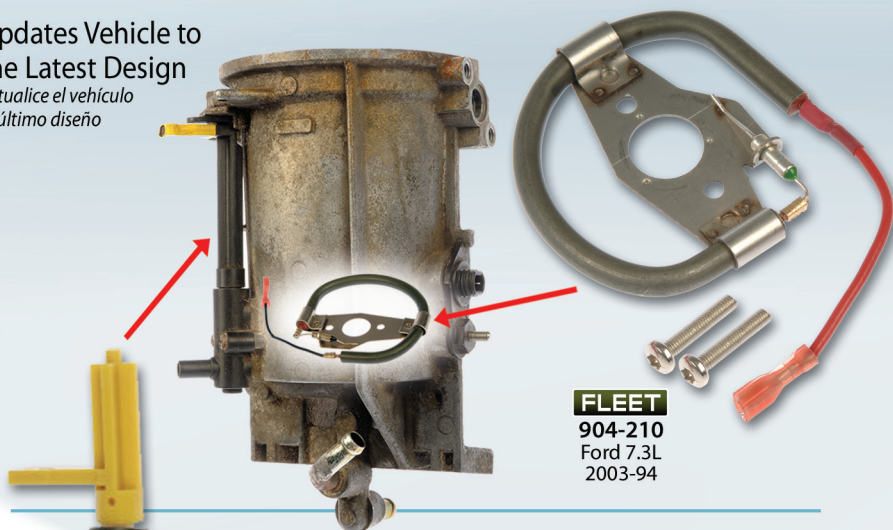
Also Available/
También disponible
Ford 7.3L

Fuel Heater Elements

Elementos calefactores de combustible

Updates Vehicle to
the Latest Design

Actualice el vehículo
al último diseño



FLEET

904-210
Ford 7.3L
2003-94

FLEET

904-202
Ford 7.3L
2003-98

Water Separator Valves

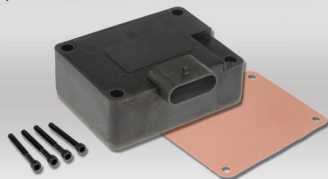
Válvulas separadoras de agua



Fuel Pump Mounted Driver
Impulsor montado en la bomba de combustible

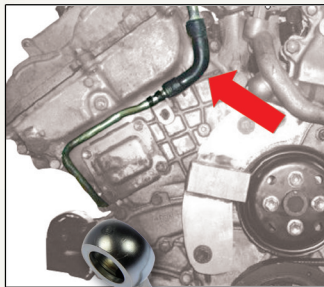
Electric Vacuum Pumps
Bombas electrónica de vacío

Fuel Filter Caps
Tapas del filtro de combustible



Oil Feed Lines

Líneas de alimentación de aceite



Solid Design Eliminates
Leakprone Hose Connection

*Diseño sólido que elimina pérdidas en la
manguera de conexión*



917-023

Avalon, Camry, ES350,
Highlander, RAV4, RX350,
Sienna, Venza 3.5L
2010-05

Oil Dipsticks

Varillas de aceite



917-008

Sentra
2002-00

Exhaust Manifold Crossover Pipe Kit

Juego de caños transversales de escape



679-001

Chrysler Minivans,
Pacífica
2007-01

**Also Available/
También disponible**
Chrysler Minivans
2000-96

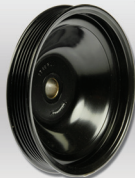
Integrated Exhaust Manifold Kits

Juegos de múltiple de escape integrado



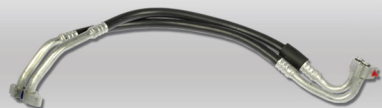
Power Steering Pulleys

Poleas de dirección de potencia



Oil Cooler Lines

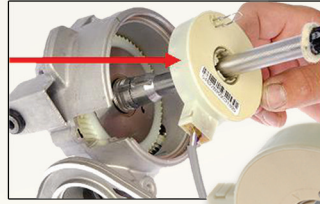
Líneas de refrigeración de aceite



Electric Steering Position & Torque Sensor

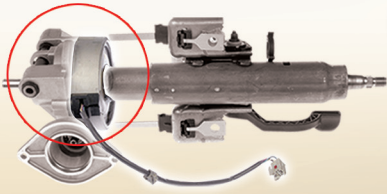
Sensor de posición y torque de la dirección eléctrica

View Installation Video
Vea el vídeo de instalación
DormanGuide.com



**Reduce Repair Cost -
No Need to Replace
Entire Column**

*Reducez los costos de reparación -
No hace falta reemplazar toda la columna*



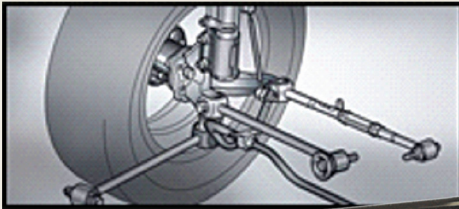
905-513
Aura, G6, Malibu
2008-04

Failure Causes Intermittent Loss of Power Assist,
"Power Steering" Warning & Codes C0460, C0545

*La falla genera pérdidas intermitentes en la dirección de potencia,
advertencias de "POWER STEERING" y códigos C0460, C0545*

Rear Track Bars (Lateral links)

Barras transversales traseras (Acoplamientos laterales)



FLEET

905-502

Rearward/Hacia atrás
Grand Prix, Impala,
Lacrosse, Monte Carlo
2009-97



FLEET

905-503

Forward/Hacia adelante
Grand Prix, Impala,
LaCrosse, Monte Carlo
2009-97

Ring & Pinions
Anillo y piñóns



Control Arms
Brazos de control



Sway Bar Kits
Juegos de barra estabilizadora



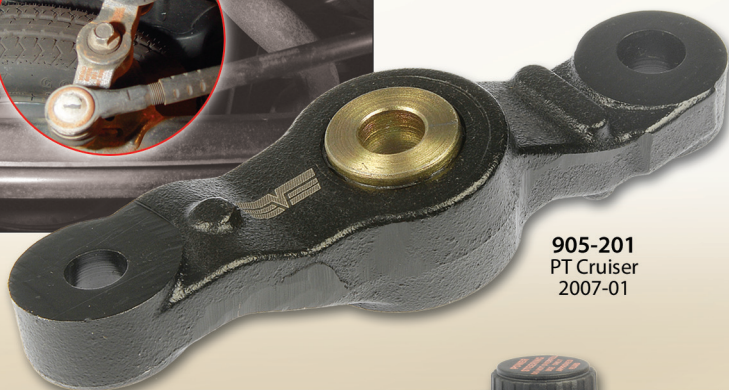
Watts Linkage Bell Crank

Elevador de varillaje Watts



Failure Causes Rear Axle
Knocking or Clunking

La falla hace que el eje posterior golpetee



905-201
PT Cruiser
2007-01

Power Steering Reservoirs

Recipientes de dirección de potencia

Also Available/
También disponible
Ford, GM V6, Hyundai,
Jeep 4.0 & 5.7L, Neon

FLEET
603-904
S10, Sonoma
2003-95



Control Arm Bushings

Cojinetes del brazo de control

Also Available/
También disponible
3 Series, Z4,
Camry, Liberty

Front
Civic, CR-V,
Element, RSX
2008-02



Leaf Spring Shackles

Grilletes para muelles



Leaf Spring Shackle Brackets

Soportes de grillete para muelle



Subframe Mounts

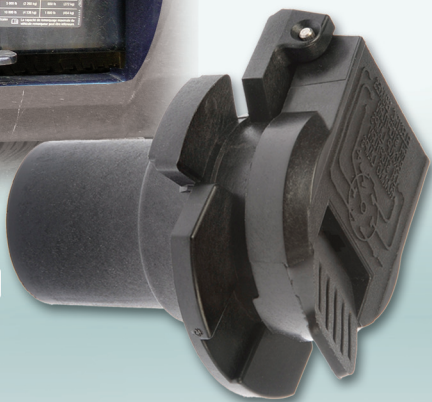
Soportes para subestructura



Trailer Hitch Plugs

Enchufes para remolque

**Direct Replacement,
Twist to Install**
*Reemplazo directo,
giro para instalarlo*



FLEET

924-307
GM
2009-99

Third Brake Lights

Tercera luz de freno



FLEET

923-203
Suburban,
Tahoe, Yukon
2006-00

**Also Available/
También disponible**
Aerostar, Explorer, Mountaineer,
GM Full-Size Trucks, Bravada,
H2, S10, Bravada, Envoy, Rainier,
Trailblazer, 9-7X, Ascender

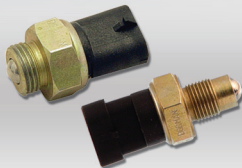
Transfer Case Motors

Motores para cajas de transferencia



4WD Switches

Interruptores 4WD



Backup Sensors

Sensores de respaldo



ABS Tone Rings

Anillos dentados de ABS



917-531
Sable, Taurus,
Windstar
2007-90

**Reduce Repair Cost -
No Need to Replace CV**
*Reduzca los costos de reparación -
No hace falta reemplazar el CV*



917-532
4WD
Escape, Mariner,
Tribute
2008-01



917-536
Baja, Forester, Impreza,
Legacy, Outback
2006-99

ABS Harnesses

Arneses ABS



970-044
Montana,
Silhouette, Venture
2005-01

**Also Available/
También disponible**
Aztek, Century, CTS,
DeVille, Grand Prix, H2,
Impala, Intrigue, LaCrosse,
Lumina, Monte Carlo, Regal,
Rendezvous, Seville, SRX,
STS, Terraza, Uplander, XLR

ABS Sensors

Sensores ABS



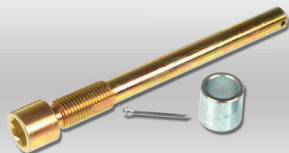
Brake Backing Plates

Placas de apoyo del freno

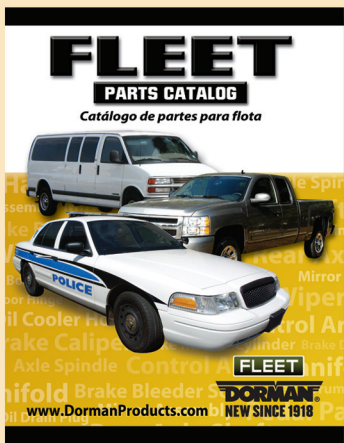


Brake Caliper Bolts

Tornillos de la mordaza del freno



FLEET



DIESEL



Visit **DormanGuide.com/CT1**
for Instant Access to the
New Diesel and Fleet Catalogs

Visite
DormanGuide.com/CT1-ESPAÑOL
por acceso instantáneo a los
nuevos catálogos de diesel y flota

Like What You See?
Get with the PROGRAM!

*¿Le gusta lo que ve?
¡Súmesese al programa!*

BE THE FIRST TO KNOW!

Click Here!



**Sign Up for
Product
Update Emails**

Go to www.DormanProducts.com and Click on the Link
Above to Sign Up for New Product Information Alerts!

For Detailed Applications and Additional Make/Model Coverage,
Please Visit www.DormanProducts.com
*Por una aplicación de distribuidor y mayor cobertura de marcas/modelos,
visite www.DormanProducts.com*

Dorman Products, Inc.
P.O. Box 1800, Colmar, PA 18915
1-800-523-2492
Customer Service
www.DormanProducts.com
© 2010 Dorman Products, Inc.

2010002